

仕様					
最高使用圧力	供給エア圧力	昇降ストローク	安全弁圧力	対象容積	質量
MPa	MPa	mm	MPa		kg
21	0.4~0.5	950	25	200L ドラム缶	190

○ 使用グリスは、集中潤滑用 NLGI ちよう度番号 #0~#2 (但し、使用温度においてちよう度 240 以上未混和とする。) 相当のものを選定してください。

○ 電動ドラム缶ポンプの仕様については、カタログを参照ください。

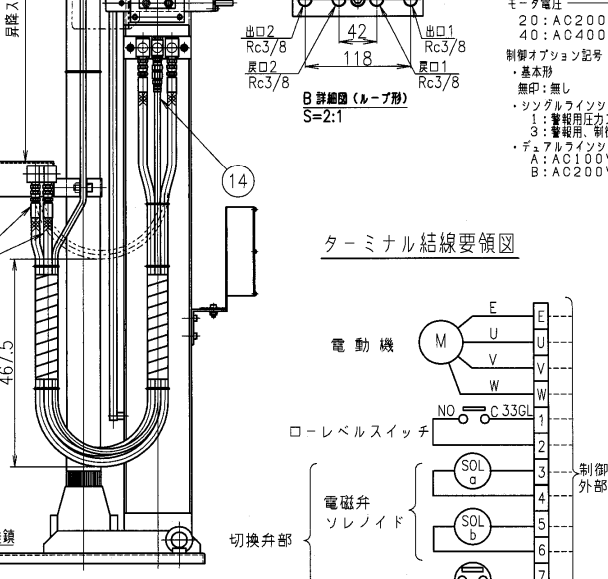
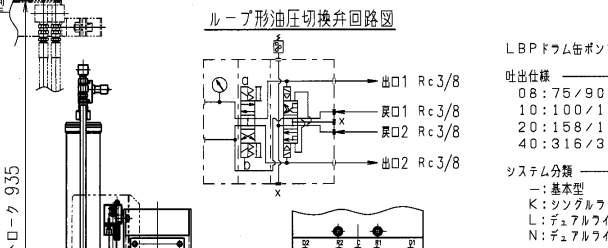
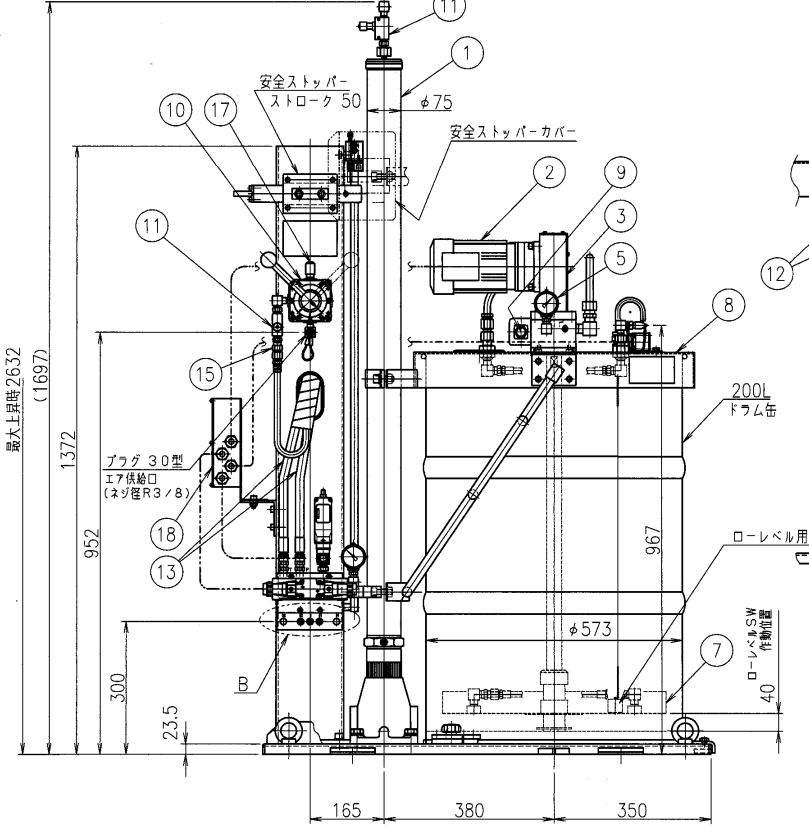
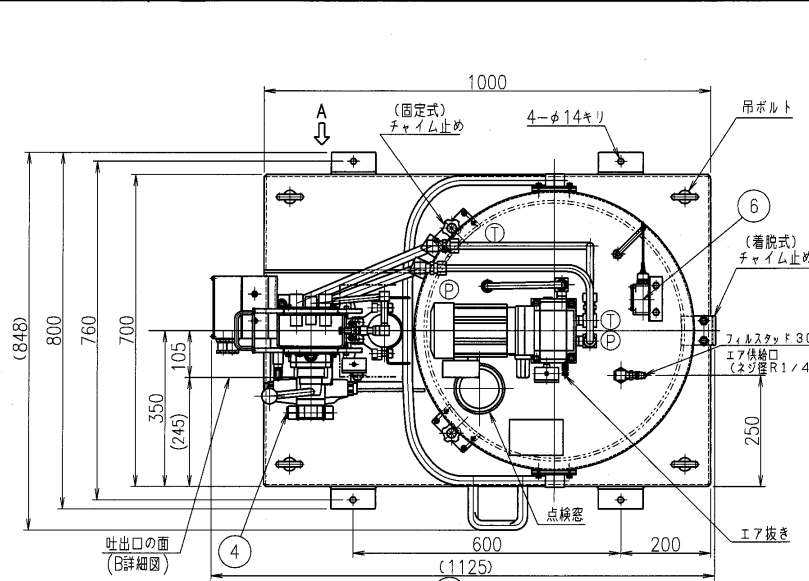
○ また、デュアルラインシステムの場合切換弁の仕様詳細についてフアン形 FC32119 を参照下さい。

○ 本図はフアン形を示す。 ○ ロール形 FC32120

形式記号説明

LBP形電動ドラム缶ポンプの仕様詳細は同一です。オプション部(実線の場合は標準記号)

AE: LBP 基本形式



基本形式 AE: エア式エレベータ

LBPドラム缶ポンプ形式

吐出仕様

- 08: 75/90 cm³/min (50/60Hz)
- 10: 100/120 cm³/min (50/60Hz)
- 20: 158/190 cm³/min (50/60Hz)
- 40: 316/380 cm³/min (50/60Hz)

システム分類

- : 基本型
- K: シングルライン進行動作方式 (圧力スイッチ付)
- L: デュアルライン進行動作方式ループ形 (付属品: ループ形切換弁)
- N: デュアルライン進行動作方式フアン形 (付属品: フアン形切換弁)

モータ電圧

- 20: AC200/220V (50/60Hz)
- 40: AC400/440V (50/60Hz)

制御オプション記号

- : 基本形
- 無印: 無し
- : シングルラインシステム
- 1: 警報用圧力スイッチ付 (スイッチ1個) ... 一般用
- 3: 警報用、制御用圧力スイッチ付 (スイッチ2個) ... マルチゾーン用
- : デュアルラインシステム (切換弁用電磁弁電圧)
- A: AC100V (50/60Hz)
- B: AC200V (50/60Hz)

油圧切換弁置換え (機械式)

- 0: 置換え無し
- 1: LRV-42
- 2: LRV-43

反回構造型

- 0: 無し
- 1: 反回構造

簡易防塵対策用カバー

- 0: 無し
- 1: 簡易防塵対策用カバー

エアコンプレッサ

- 0: 無し
- 1: エアコンプレッサ搭載

制御盤

- 0: 無し
- 1: 制御盤搭載

デザイン番号

18	TBL-12	端子箱	1	12P
17		サイレンサ	1	R1/4
16				
15		低圧ホース	1	(L=500)
14		低圧ホース	1	(L=2300)
13		高圧ホース	2	(L=750)
12		高圧ホース	2	(L=1650)
11		スピードコントローラ	2	
10		手動切換弁	1	
9	JR-G01-3L	安全弁	1	
8		ドラム缶蓋	1	
7		フォロアプレート	1	
6		ローレベルスイッチ	1	WLNJ
5		圧力計	1	40MPa
4	HV03*-3C*-30	油圧切換弁	1	
3	P-LBP-11	ポンプ部	1	
2	M-LBP-*-**	モータ部	1	
1	HP3015-2	エレベータ装置	1	

TITLE AE エア式エレベータユニット
LBP形電動ドラム缶ポンプ(デュアルライン用)

形式図

DAIKIN
LUBRICATION PRODUCTS
& ENGINEERING CO.,LTD.

DWG NO.

SCALE 1/12
REV